

Beskrivning

Tillämpning

Utbyte av befintlig luft/vatten värme-pump eller komplettering till EVC 13.

Funktion

FIGHTER 2010 styrs av en rumstermostat. FIGHTER 2010 arbetar med flytande kondensering mot returen från värmesystemet. Beroende på uteluftstemperaturen arbetar FIGHTER 2010 i steg 1 eller steg 2. Om FIGHTER 2010 inte klarar av värmebehovet kopplas tillskottsvärmen in med befintlig reglerutrustning från EVC 13.

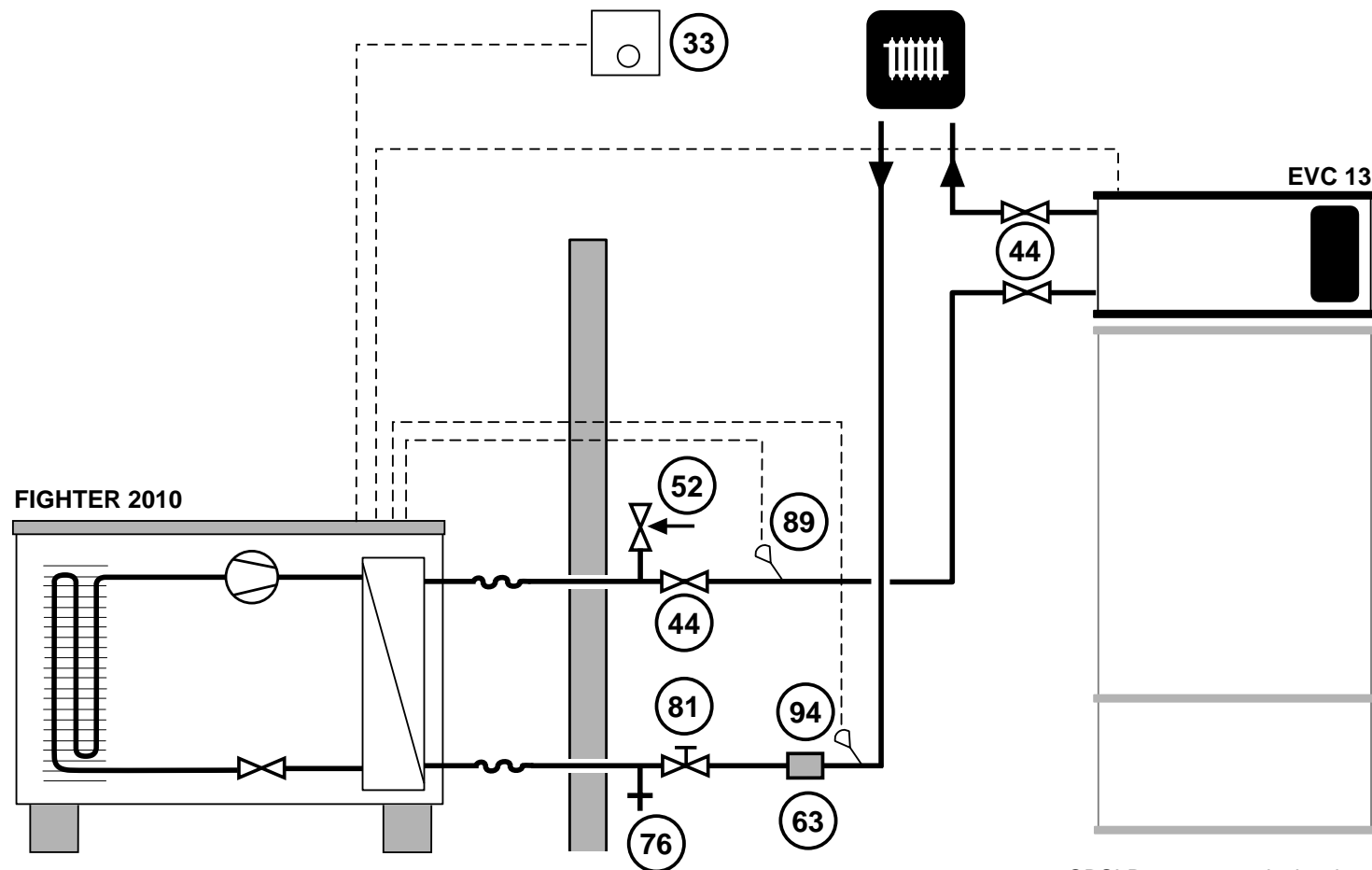
Med hjälp av automatiken i FIGHTER 2010 kan tillsatsvärmen blockeras över inställd utomhustemperatur. Värmebäraren cirkulerar genom FIGHTER 2010 även under inställd stopptemperatur. Varmvattenproduktionen sker enbart med befintlig varmvattenberedare.

Begränsa temperaturen i EVC 13 med maxtermotaten till 50 °C och välj en låg kurva på EVC 13 så att FIGHTER 2010 inte störs.

Till detta alternativ behövs tillbehöret RT 10.

För mer information se aktuell "Monterings- och Skötselansvisning".

Principschema



OBS! Detta är ett principschema. Verklig anläggning skall projekteras enligt gällande normer.

NIBE
VILLAVÄRME

FIGHTER 2010 dockad till EVC 13 (flytande kondensering).

M10163

TIF SE 0450-2
F2010 M10163

SID 1 (3)

Apparatlista

Pos	Benämning	Specifikation	Fabrikat	Anm
33	Rumstermostat	RT 10	NIBE	Art nr 418 366
35	Cirkulationspump			
44	Avstängningsventil			
52	Säkerhetsventil			
63	Smutsfilter		NIBE	Ingår i FIGHTER 2010
76	Avtappningsventil			
81	Reglerventil			
89	Framledningsgivare			Ingår i FIGHTER 2010
94	Returledningsgivare			Ingår i FIGHTER 2010



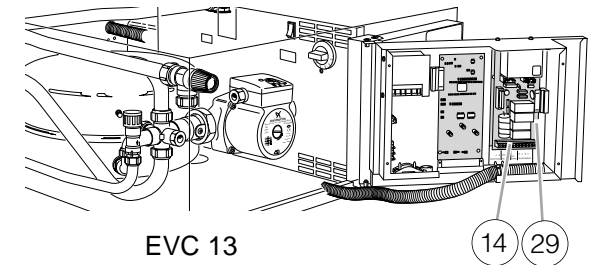
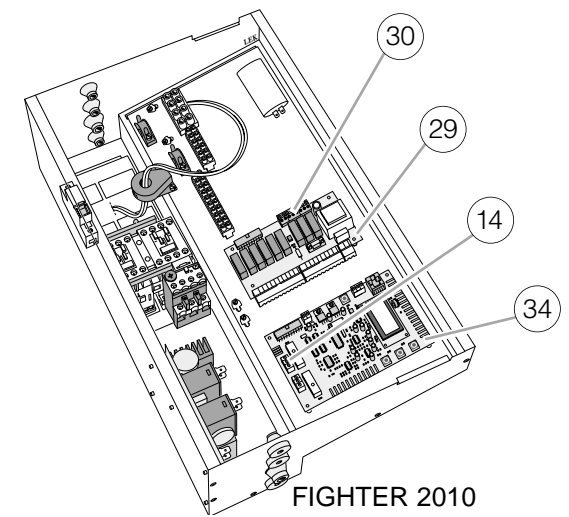
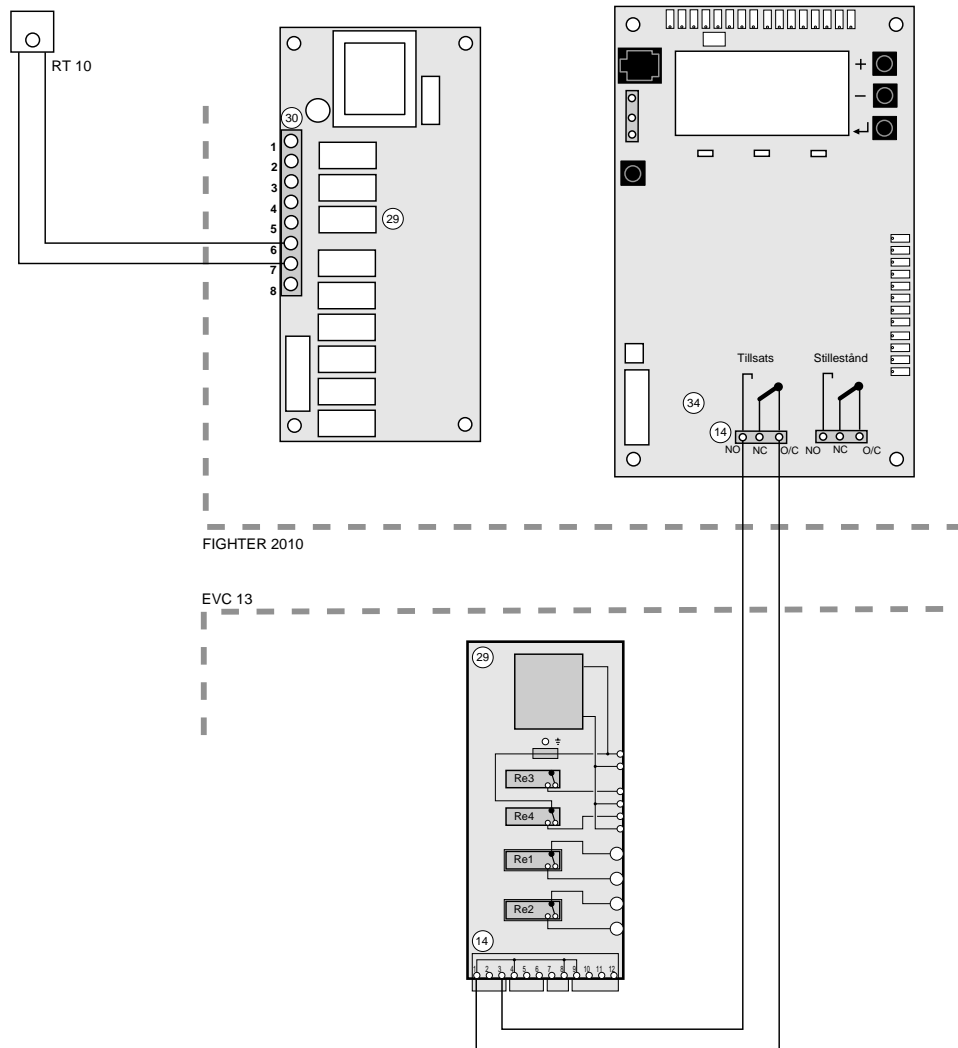
FIGHTER 2010 dockad till EVC 13 (flytande kondensering).

TIF SE 0450-2
F2010 M10163

M10163

SID 2 (3)

Elschema



Rumstermostat, RT 10 ansluts till FIGHTER 2010 på kort (29), plint (30), position 6 och 7.

Blockering av elpatron ansluts i FIGHTER 2010's tillsatsrelä på kretskort (34), plint (14) i position NO och O/C. I EVC 13 ansluts kabeln på kretskort (29), plint (14), position 1 och 3.